



**КОМИТЕТ ИМУЩЕСТВЕННЫХ ОТНОШЕНИЙ
АДМИНИСТРАЦИИ ПЕРМСКОГО МУНИЦИПАЛЬНОГО ОКРУГА**

РЕШЕНИЕ

о размещении объектов № 2788

Пермский край
Пермский округ

10.10.2023

Комитет имущественных отношений администрации Пермского муниципального округа разрешает Публичному акционерному обществу «Россети Урала» (ИНН 6671163413, ОГРН 1056604000970, почтовый адрес: 620026, г. Екатеринбург, ул. Мамина Сибиряка, д. 140)

размещение объекта: «Строительство ВЛ 0,4 кВ с установкой ПУ для электроснабжения деревни Комарово (4500085547) (Мехоношина О.В.)»

на землях государственная собственность на которые не разграничена.

на срок бессрочно.

Местоположение: Пермский край, Пермский муниципальный округ, д. Комарово.

Приложение: схема предполагаемых к использованию земель или земельных участков.

Особые условия использования:

1) При установке опор электросетевого хозяйства учесть параметры ширины проезда улично-дорожной сети, во избежание сужения полосы отвода дороги. Установить опоры на расстоянии не более 2 метров от границ земельного участка.

2) При условии получения разрешения на производство земляных работ.

Заместитель председателя комитета



(подпись, печать)

М.В. Королева

Схема предоставления земель или части земельного участка

Объект: "Строительство ВЛ 0,4 кВ с установкой ПУ для электроснабжения деревни Комарово (4500085547) (Мехлопшина О.В.)"

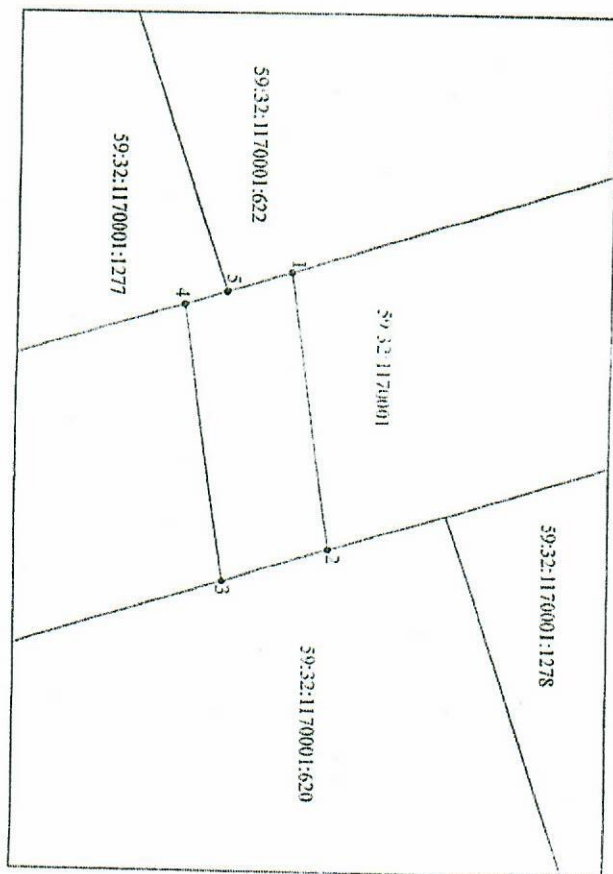
Местоположение: Пермский край, Пермский муниципальный округ, д. Комарово

Площадь земель или части земельного участка, кв. м.: 170

Категория земель: Земли населенных пунктов

Вид разрешенного использования земельного участка:

Цель использования: Под объекты инженерного оборудования электроснабжения (Строительство ВЛ 0,4 кВ с установкой ПУ для электроснабжения деревни Комарово (4500085547) (Мехлопшина О.В.))



Условные обозначения:

- предполагаемые к использованию земли;
- существующая часть границы, имеющаяся в ЕТРН сведения о которой достаточны для определения ее местоположения;
- граница кадастрового квартала;
- 1 - характеристика точки границы испрашиваемого земельного участка;
- границы зон, с особыми условиями использования территории внесенные в ЕТРН.

Описание границ смежных землепользователей:

- от точки 1 до точки 2 - земли в государственной или муниципальной собственности, права на которые не разграничены;
- от точки 2 до точки 3 по границе земельного участка с кадастровым номером 59:32:1170001:620;
- от точки 3 до точки 4 - земли в государственной или муниципальной собственности, права на которые не разграничены;
- от точки 4 до точки 5 по границе земельного участка с кадастровым номером 59:32:1170001:1277;
- от точки 5 до точки 1 по границе земельного участка с кадастровым номером 59:32:1170001:622

Обозначение характеристик точек границ	Координаты МСК-59, зона 2 м.	
	X	Y
1	500970,31	2260117,01
2	500973,30	2260138,07
3	500965,57	2260140,59
4	500962,59	2260119,53
5	500965,65	2260118,53
1	500970,31	2260117,01

Заявитель:

М.В. Мехлопшина